

Los sistemas KEITH® WALKING FLOOR®  
permiten descargar casi cualquier  
material a granel:

**Agricultura:**

Productos agrícolas frescos; compost; semillas;  
ensilaje; algodón (copos o fardos de algodón);  
abono; turba; cereales; estiércol; heno (segado,  
en cubos, prensado en forma de pellets, en  
alpacas); forraje; maíz (mazorcas, granos)

**Desechos y material reciclable:**

Desechos a granel, en fardos, compactados y en  
sacos; embalajes reciclables;  
escombros de demolición; aluminio;  
residuos sólidos urbanos; plásticos;  
cieno de clarificación;  
chatarra (de hierro y metales no ferrosos);  
neumáticos (triturados, granulados, enteros);  
cartón; papel (en balas y a granel);  
saneamiento del suelo

**Productos de madera y de papel:**

Pasta de papel; viruta de madera; tableros MDF;  
bobinas de papel; polvos de pulir;  
ensamblado tipo finger joint; papel defectuoso;  
serrín; papel acabado; mulch de corteza;  
desperdicios de madera

**Energía renovable/Combustible:**

Astillas de madera; bagazo; neumáticos  
triturados; combustibles secundarios derivados  
de desechos; carbón; biomasa

**Otras industrias:**

Áridos; asfalto; coches desguazados;  
tierra; bienes paletizados; hielo

**Nuestras aplicaciones sólo están  
limitadas por su imaginación.**



**KEITH Mfg. Co.**  
**WORLD HEADQUARTERS**  
Madras, OR USA  
(541) 475-3802  
sales@keithwalkingfloor.com

**Canada**  
Brantford, ON  
(519) 756-9178  
canadasales@keithwalkingfloor.com

**México**  
Guadalajara, Jal.  
52-55-9112-8000  
kmc\_mexico@keithwalkingfloor.com

Follow us:



**Australia**  
Waverley Gardens, VIC  
61-3-9562-2190  
ausales@keithwalkingfloor.com

**Europe**  
Barneveld, The Netherlands  
31-342-422007  
eurossales@keithwalkingfloor.com

[www.keithwalkingfloor.com](http://www.keithwalkingfloor.com)



**Superior By Design**

# Equipos Móviles

Especialmente diseñado para diferentes semi-remolques, el equipo KEITH® WALKING FLOOR® descarga rápidamente cualquier material, incluidas mercancías a granel, palets, bidones, fardos y bobinas. Los semi-remolques se descargan en minutos y dan un valor añadido a la descarga en interiores y en suelos irregulares.



Un remolque equipado con un sistema de descarga KEITH® WALKING FLOOR® combina las ventajas de la auto-descarga y la ligereza de diseño. El equipo WALKING FLOOR® reemplaza el suelo del trailer, añadiendo el mínimo peso y asegurando la máxima carga útil hasta un 20 % más que otros sistemas de auto-descarga.



Los equipos KEITH® WALKING FLOOR® son usados para mover una gran variedad de mercancías, desde productos agrícolas, hasta astillas de madera o residuos sólidos urbanos. Cada sistema puede ser personalizado para la aplicación que usted necesite. Las tablas/planchas del suelo están disponibles en muchos anchos y espesores dependiendo de su uso en particular.



Aunque las tablas/planchas del suelo suelen ser de aluminio, nosotros hemos diseñado e instalado tablas/planchas de acero en sistemas que requieren una mayor absorción de impactos. Nuestra amplia gama de suelos incluye las series estándar, los "V-Floor™" y los sistemas estancos "Leakproof". Asimismo podemos suministrar suelos para aplicaciones especializadas.

## Compatibles con compactadores

Los sistemas de descarga KEITH® WALKING FLOOR® están diseñados para su uso en semi-remolques de transferencia de aluminio o acero que son compatibles con compactadores.



## Los sistemas de descarga KEITH® WALKING FLOOR® frente a otros sistemas de descarga

Sistema KEITH® WALKING FLOOR®	Sistema Push-Out
Bajo mantenimiento	El cilindro de empuje se daña fácilmente
Semi-remolques más ligeros	Semi-remolques más pesados
Capacidad: 76-103 m <sup>3</sup>	Capacidad: 49-65 m <sup>3</sup>
La fuerza de la descarga recae sobre la propia carga	La fuerza de la descarga recae sobre las paredes del remolque
Sistema KEITH® WALKING FLOOR®	Descarga Vertical
Descarga en áreas de altura restringida	Necesita gran amplitud vertical
Velocidad de descarga variable	Velocidad de descarga incontrolada
Descarga/descarga de palets y fardos	No descarga bienes paletizados
Sistema KEITH® WALKING FLOOR®	Cadenas/cintas Transportadoras
Descarga bienes paletizados o apilados	Limitadas para materiales a granel
Resistente a cualquier condición climatológica	El frío o el calor extremo dañan la cinta
Diseñado para impedir la entrada de suciedad	La suciedad aumenta el deterioro de la cinta



# Sistemas estacionarios

Los potentes y fiables sistemas estacionarios KEITH® WALKING FLOOR® son adecuados para el almacenaje, movimiento y dosificación de distintos materiales. Suficientemente fuertes para manejar cargas de varios cientos de toneladas, los equipos son diseñados para tener la máxima durabilidad. A diferencia de otros sistemas, no se requiere una potencia adicional para su arranque. Usados adecuadamente, los sistemas WALKING FLOOR® son mucho más seguros que otros sistemas de transferencia.



Los silos especializados están diseñados para almacenar y transportar residuos sólidos urbanos y chatarra, dosificar hielo y algodón, almacenar materiales reciclados pre-separados y compost, y alimentar de astillas de madera o de neumáticos triturados a un horno. De bajo mantenimiento, los sistemas son ideales para manipular materiales difíciles. Se integran fácilmente con el equipamiento existente para una máxima eficacia.



Podemos diseñar estos sistemas según sus especificaciones, sin límite de dimensiones y sin restricciones de peso. La potencia necesaria es mínima y los sistemas se expiden en grandes secciones preensambladas para una posterior instalación más fácil. Los sistemas estacionarios KEITH® WALKING FLOOR® pueden ser montados a ras del suelo, sobre el suelo, emplazados en un foso o instalados sobre una bancada existente. Los sistemas WALKING FLOOR® están disponibles en varias configuraciones y pueden ser construidos con múltiples silos de material, paredes y techos.



▲ Montados uno junto al otro, los silos WALKING FLOOR® ofrecen un espacio de almacenaje versátil para materiales de reciclaje, productos de madera, compost y otras aplicaciones. En la industria maderera de productos secundarios, los silos WALKING FLOOR® almacenan bloques de madera de varios groesos. Además del ahorro de espacio y trabajo, los compartimentos alimentan automáticamente de madera a un equipo de ensamble tipo finger-joint.

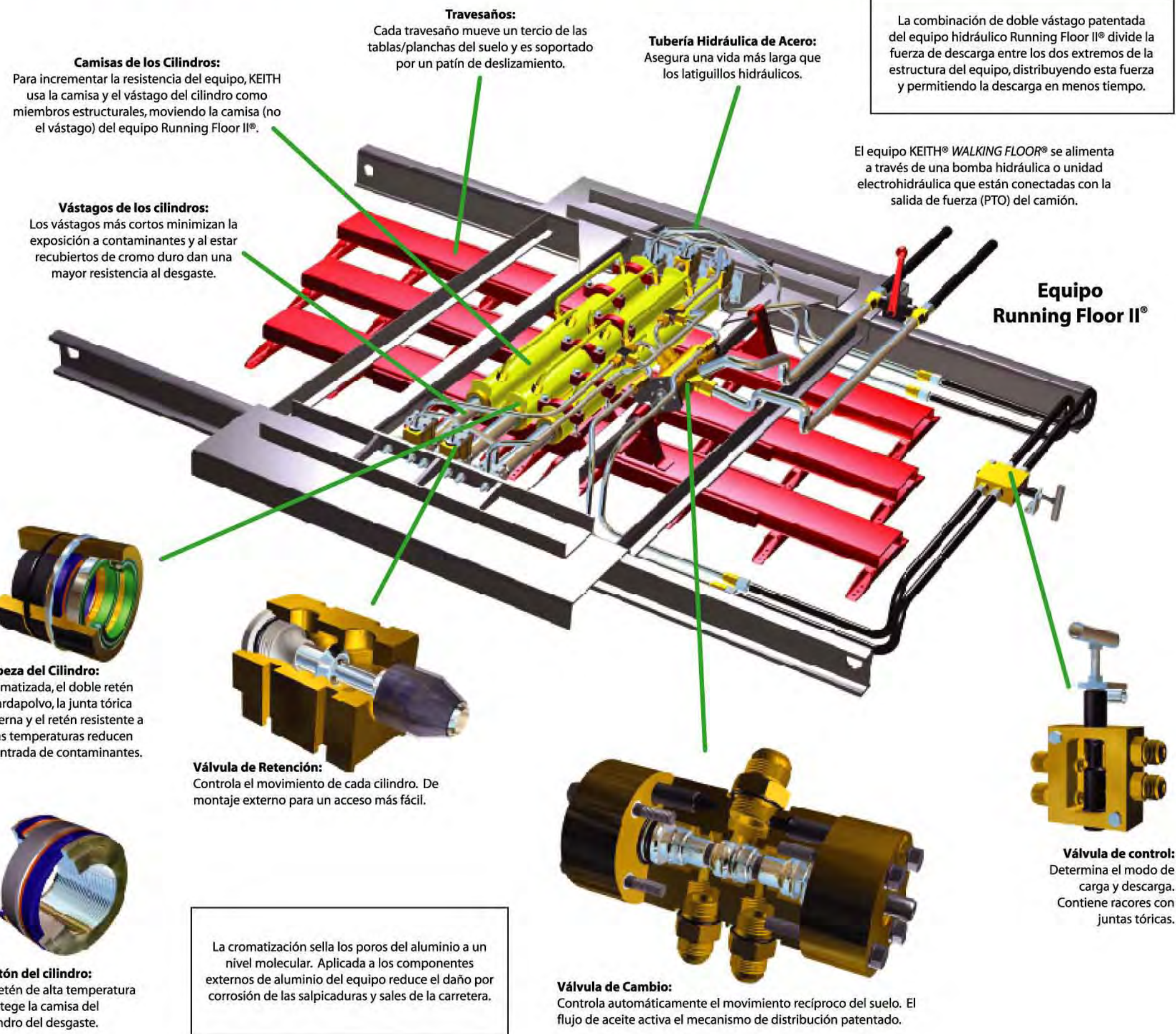
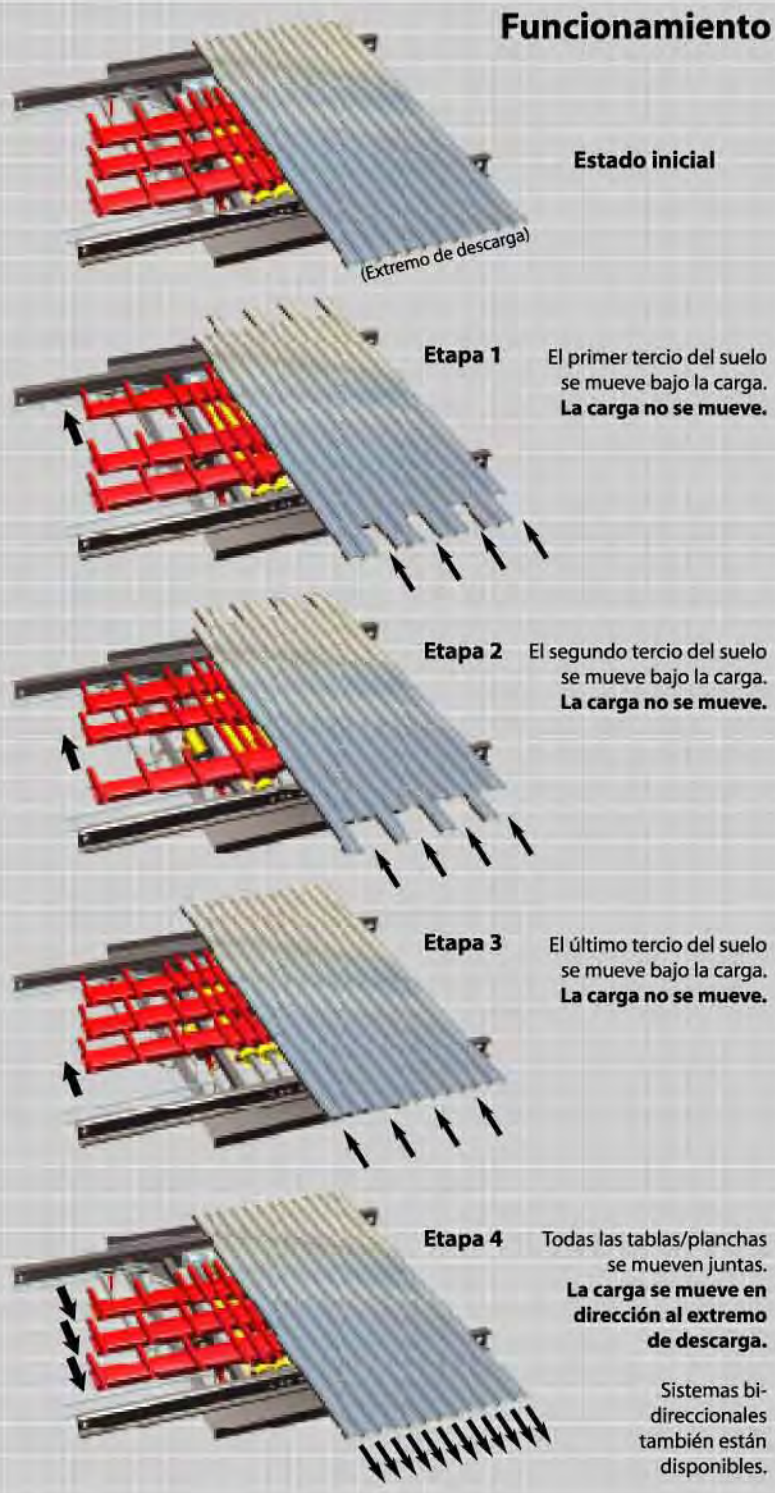


Los silos de dosificación WALKING FLOOR® tienen una capacidad de almacenamiento de 20 a 2800 toneladas y más. Ideal para almacenar y transportar materiales de difícil manejo, los silos dosificadores aseguran una verdadera rotación "FIFO" (First-In, First-Out) y un control preciso. Este silo es usado por una central térmica de carbón para almacenar y dosificar astillas de madera.

# Componentes del equipo

Durante más de 50 años, KEITH Mfg. Co. es el líder en la innovación tecnológica de pisos móviles y el transporte. En KEITH nos aseguramos de que cada paso en el proceso de fabricación esté dedicado a crear un producto de calidad superior. Antes de su expedición, todos los equipos están sometidos a un control de producto y de calidad. Con más de 250 patentes en todo el mundo y más de 25.000 unidades operando a nivel internacional, KEITH provee a sus clientes con el único y verdadero equipo de descarga *WALKING FLOOR®*.

## Funcionamiento



La combinación de doble vástago patentada del equipo hidráulico Running Floor II® divide la fuerza de descarga entre los dos extremos de la estructura del equipo, distribuyendo esta fuerza y permitiendo la descarga en menos tiempo.

La cromatización sella los poros del aluminio a un nivel molecular. Aplicada a los componentes externos de aluminio del equipo reduce el daño por corrosión de las salpicaduras y sales de la carretera.

# Suelo Patines, Juntas y Tablas/Planchas



## Patín con alas:

Hechos de un material muy duradero, y de baja fricción, los patines de deslizamiento no requieren lubricación.



## Patín de anclaje:



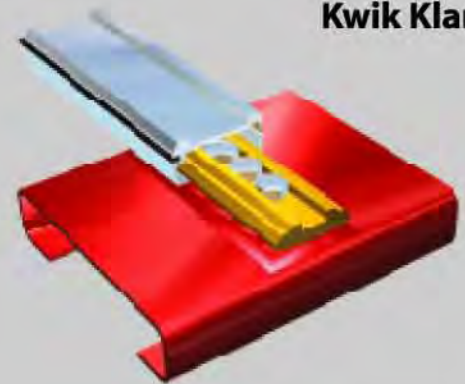
## Patín "Splash" Antisalpaduras:

Fácilmente instalables, los patines antisalpaduras prolongan la vida de los patines de deslizamiento y de las tablas/planchas del suelo.



## Juntas Extrusionadas:

El diseño especial de la junta ayuda a prevenir los depósitos de contaminantes de entre las tablas/planchas del suelo.



## Kwik Klamp® Sistem de Seguro por Tablones

- Su diseño único garantiza una fijación rápida y segura de las barras.
- De montaje fácil. Acople simplemente las barras del suelo, apriete los tornillos y ya está listo para descargar.
- Prolongue la vida de las barras simplemente girando los extremos.
- No es necesaria la perforación de las barras y las cabezas de los tornillos ya no impiden manejar los materiales.

## Tablas/Planchas de Aluminio

Las tablas/planchas están disponibles en una gran selección de perfiles diseñados para trabajos medios y severos, incluyendo la popular serie Impact®.



El grosor aumenta la resistencia para las cargas más pesadas.

Concepción versátil para variedad de industrias. Proporciona una vida más larga cuando arrastra materiales abrasivos.

Absorbe más impactos durante la carga superior reduciendo el pandeo de las tablas/planchas.

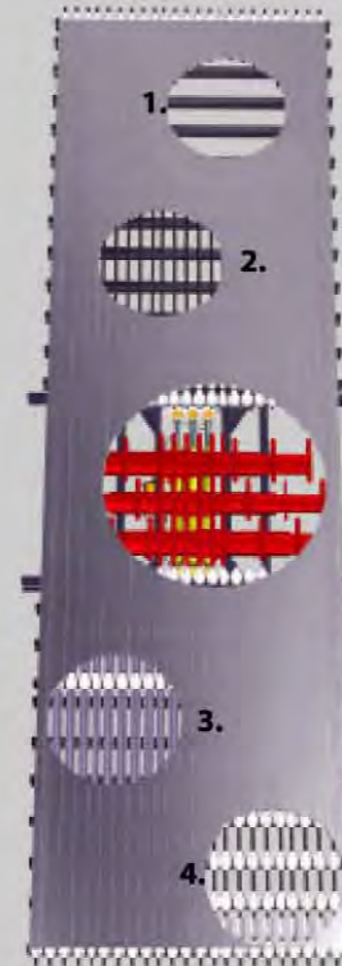
La banda continua antidesgaste aporta una gran durabilidad a las tablas/planchas, ideal para aplicaciones en carga de compactadores.

Más gruesas y más altas se usan para aplicaciones de trabajos pesados.

La banda antidesgaste aumentada asegura una óptima y uniforme absorción de impactos. Compatible con compactadores.

## KEITH® WALKING FLOOR® Instalación del equipo

(Vista en planta con cortes)



1. Los travesaños conforman la subestructura para el equipo KEITH® WALKING FLOOR®.
2. El subchasis que consiste en una serie de tubos cuadrados de acero de 1 pulgada o 25 mm o en un perfil en "U" de aluminio es soldado o atornillado a los travesaños.
3. En aplicaciones móviles, el patín antisalpaduras incrementa la vida del suelo protegiendo su parte inferior de la suciedad de la carretera.
4. El patín de alas soporta las tablas/planchas del suelo. El patín de anclaje se monta en el extremo de descarga del sistema.
5. Los patines son encajados sobre el subchasis. La configuración de los patines puede variar.
6. Las tablas/planchas del suelo son fijadas a los patines y los travesaños.



# Especialidades

## Sistema de Almacenamiento y Dosificación de Hielo



Mejore la eficacia de su producción y automatice su expedición de hielo con un sistema de Almacenamiento y Dosificación de Hielo KEITH® WALKING FLOOR®. Un silo de hielo proporciona una auténtica rotación "FIFO" (First-In, First-Out) del material sin dejar residuos de hielo, asegurando así una limpieza fácil y rápida.



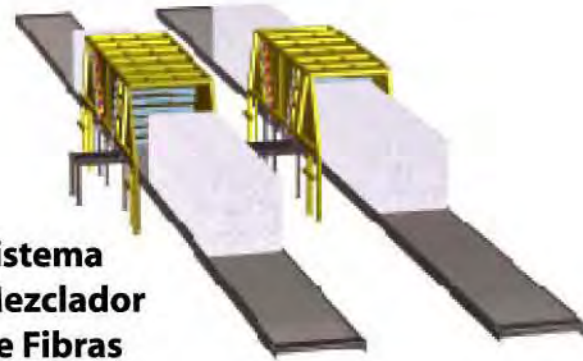
## ▼ Sistema de Alimentación de Algodón

El sistema de alimentación de algodón convierte fácilmente un sistema de cabezal de alimentación móvil en un cabezal de alimentación estacionario. Gracias a la alimentación continua del sistema KEITH® WALKING FLOOR®, no es necesario parar la despepitadora para recargar el cabezal móvil.



## Dock to Trailer

El sistema "Dock to Trailer" KEITH® WALKING FLOOR® integra la automatización completa de las funciones de almacén y de manejo de la carga. El equipo está instalado en el muelle de carga y mueve las tablas/planchas del muelle y del remolque una vez que están ensambladas. Esto hace que los semi-remolques sean más ligeros y económicos. Un remolque completo puede ser cargado o descargado en pocos minutos.



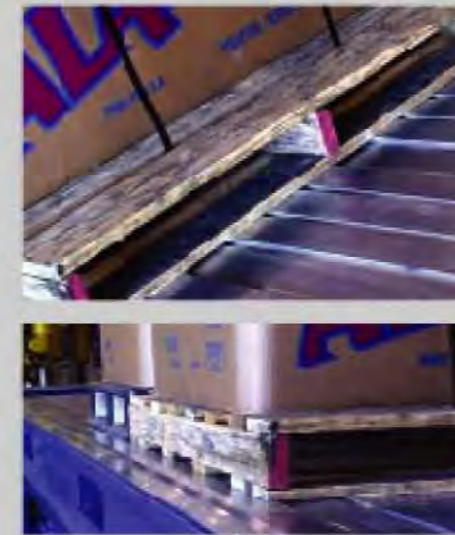
## Sistema Mezclador de Fibras

El Sistema Mezclador de Fibras de KEITH® integra la tecnología WALKING FLOOR® con un cabezal de alimentación doble de algodón. Esta configuración permite alimentar simultáneamente las despepitadoras de algodón con diferentes contenidos de humedad o de diferente calidad a través de cada terminal del cabezal de alimentación doble.



## V-Floor™

Con las planchas de acero conformado, el sistema KEITH® WALKING FLOOR® "V-Floor™" está especialmente diseñado para trabajos extremadamente pesados. La durabilidad de las planchas del piso "V-Floor™" es ideal para estaciones de transferencia de alto volumen, o para el tratamiento de escombros de demolición, áridos, chatarra de automoción, asfalto o cualquier otro material abrasivo.



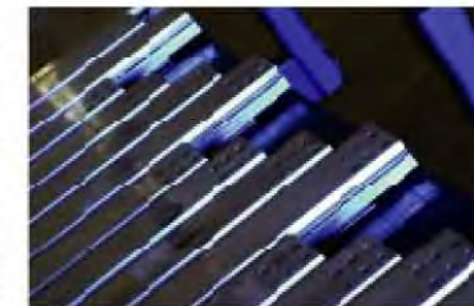
## Suelo para palets

El suelo para palets de KEITH permite la carga y descarga de palets, bidones y material embalado.



## Suelo Continuo

El piso continuo se mueve con una velocidad constante y regulable, consiguiendo una alimentación ininterrumpida de material. Es útil cuando se necesita un flujo continuo de material, como en un alimentador de algodón. El sistema consigue una descarga más rápida con la misma potencia que un suelo estándar.



**¿Tiene una idea? Contacte con KEITH. Nuestros ingenieros pueden ayudarle a desarrollar nuevos sistemas para manipular su material con más seguridad, eficacia y fiabilidad.**

